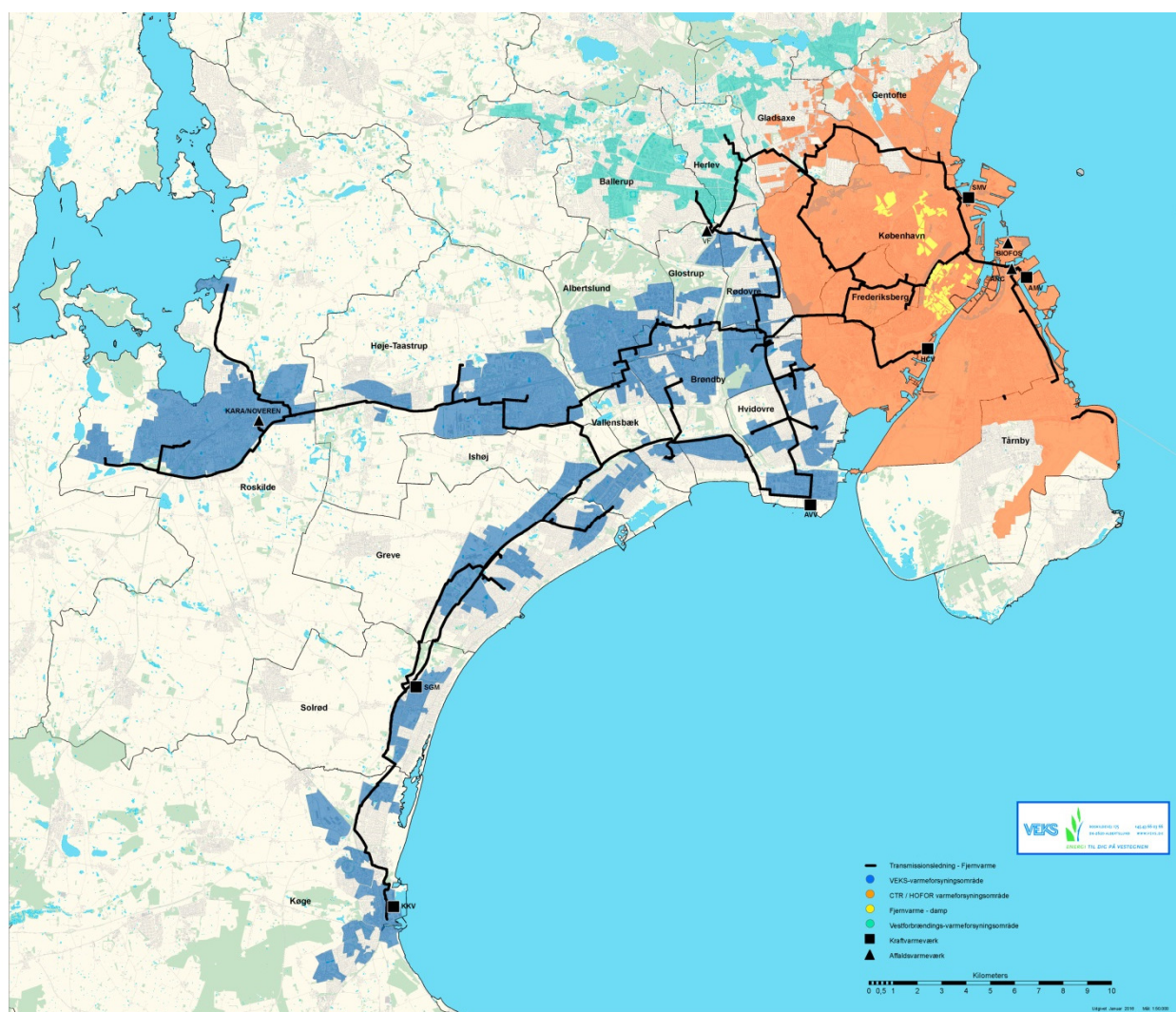


Miljødeklaration 2018 for fjernvarme i Hovedstadsområdet



Udarbejdet af Fjernvarme Miljønetværk Hovedstaden, april 2019



Miljødeklaration 2018 for fjernvarme i Hovedstadsområdet

Miljødeklarationen for fjernvarme udarbejdes af *Fjernvarme Miljønetværk Hovedstaden* som udgøres af fjernvarmeselskaberne CTR, VEKS og HOFOR. Derudover opgøres også fjernvarmens CO₂ neutrale andel og brændselsfordeling.

Deklarationen for 2018 er beregnet ud fra en 200 % virkningsgrad for kraftvarme, dvs. varme der er produceret sammen med el på kraftværkerne. Deklarationen bør benyttes i sammenhæng med miljødeklarationen for el, der er beregnet efter samme princip. Derfor er Energinet.dk's miljødeklaration efter 200 % varmevirkningsgrad også vist i tabellerne nedenfor. Miljødeklarationen for el kan desuden ses på Energinet.dk's hjemmeside, hvor den opgøres ud fra flere forskellige fordelingsmetoder mellem el og varme.

Deklarationen for fjernvarme i tabellen nedenfor viser et gennemsnit for emissionerne for en slutbruger i Hovedstadsområdet. Bagerst i dette notat kan deklarerationer for de enkelte kommuner i Hovedstadsområdet ses. I disse deklarerationer er der taget hensyn til lokale forskelle i form af nettab og el-forbrug til distribution.

Miljødeklarationer Gennemsnit til kunder	Fjernvarme Opgjort pr. GJ		Fjernvarme Opgjort pr. kWh		El Opgjort pr. kWh	
Emissioner til luft						
CO ₂ (Kuldioxid - drivhusgas)	kg/GJ	22	g/kWh	80	g/kWh	244
CH ₄ (Metan - drivhusgas)	g/GJ	3	mg/kWh	10	mg/kWh	137
N ₂ O (Lattergas - drivhusgas)	g/GJ	1	mg/kWh	2	mg/kWh	4
Drivhusgasser i alt (CO ₂ -ækvivalenter)	kg/GJ	22	g/kWh	80	g/kWh	248
SO ₂ (Svovldioxid)	g/GJ	2	mg/kWh	8	mg/kWh	53
NO _x (Kvælstofilter)	g/GJ	25	mg/kWh	91	mg/kWh	232
CO (Kulilte)	g/GJ	31	mg/kWh	113	mg/kWh	189
NMVOG (Uforbrændte kulbrinter)	g/GJ	2	mg/kWh	7	mg/kWh	21
Partikler	g/GJ	2	mg/kWh	5	mg/kWh	11
Brændsler						
Kul	kg/GJ	3	g/kWh	10	g/kWh	76
Fuelolie	kg/GJ	0	g/kWh	0	g/kWh	3
Gasolie	kg/GJ	0	g/kWh	1	g/kWh	0
Naturgas	kg/GJ	3	g/kWh	12	g/kWh	14
Træpiller	kg/GJ	13	g/kWh	48	g/kWh	34
Flis	kg/GJ	1	g/kWh	5	g/kWh	43
Halm	kg/GJ	1	g/kWh	3	g/kWh	0
Bioolie	kg/GJ	0	g/kWh	0	g/kWh	0
Biogas	kg/GJ	0	g/kWh	1	g/kWh	45
Affald	kg/GJ	12	g/kWh	45	g/kWh	43

Kommentarer til miljødeklarationen 2018

CO₂ deklarerationen for en slutbruger af fjernvarme i Hovedstadsområdet i 2018 er på 80 g CO₂/kWh og er steget lidt (ca. 3 %) i forhold til året før.

Ændringen i forhold til 2017 skyldes især, at en mindre andel af fjernvarmeproduktionen i 2018 var baseret på biomassekraftvarme (træpiller) og en større andel på fossil spids og reservelastproduktion som følge af havarier på affaldsforbrændinger og kraftvarmeanlæg. Spids- og reservelastbehovet varierer betydeligt fra år til år afhængigt af vejforhold, udfald af de store værker og andre driftstekniske udfordringer.

Miljødeklarationen for SO₂ og NO_x emissioner er faldet en smule, men stort set uændret. Eftersom, der på alle de større produktionsenheder er installeret effektiv røggasrensning, som lovgivningen kræver, er det forholdsvis små mængder, der udledes.

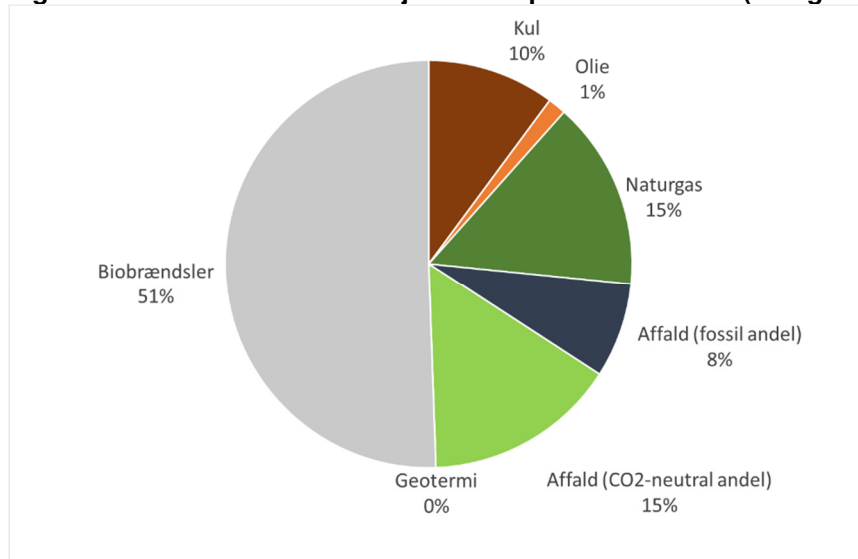
Fjernvarmeproduktionen baseres på hhv. CO₂-neutrale brændsler og fossile brændsler. Fordelingen beskrives i det følgende.

Den CO₂-neutrale andel af fjernvarmeproduktionen 2018

Den CO₂ neutrale andel af fjernvarmeproduktionen (energi output, GJ) er steget marginalt fra 65% i 2017 til 66% i 2018 jf. produktionsfordeling i figuren nedenfor, hvilket kan siges at være inden for den beregningsmæssige usikkerhed. At den CO₂ neutrale andel ikke er øget mere, skyldes de samme faktorer, som har påvirket miljødeklarationen for 2018 opgjort i gram CO₂ pr. leveret kWh fjernvarme, herunder en større mængde fossile brændsler til spidslastproduktion pga. havarier.

En udvikling, hvor den CO₂ neutrale andel øges, mens miljødeklarationen (CO₂ udledningen opgjort i gram pr. kWh) stiger, kan forklares med, at selv om den grønne andel af fjernvarmeproduktion er steget procentvist, har der været en større CO₂ udledning fra den del af fjernvarmeproduktionen som ikke er grøn. Dette skyldes dels en øget produktion på spids- og reservelastanlæg, som er mindre brændselseffektive end kraftvarme og i nogen grad også, at der har været en større andel spidslastproduktion på olie, som udleder mere CO₂ end f.eks. naturgas.

Figur 1: CO₂ neutral andel for fjernvarmeproduktion 2018 (energi output, GJ fjernvarme)



Opgørelsen af den CO₂ neutrale andel af fjernvarmeproduktionen svarer til den måde Energinet.dk, opgør den CO₂ neutrale andel for den danske elproduktion, idet elproduktionen ikke udelukkende er brændselsbaseret, men også indeholder energikilder som vind, vandkraft, atomkraft og sol. Det samme vil også blive mere relevant for fjernvarmeforsyningen fremover, efterhånden som f.eks. geotermi og varmepumper til fjernvarme bliver mere udbredt. Varmepumper udnytter ud over el VE kilder som f.eks. jord, spildevand og overskudsvarme fra industri dvs. ikke-brændselsbaserede varmekilder.

Yderligere information om datagrundlag, metode og historisk udvikling i deklARATIONEN

Hvis der ønskes en større indsigt i beregningen af miljødeklARATIONEN, kan der rekvireres et baggrundsnotat fra miljønetværket, der beskriver datagrundlag, beregningsmetoder og kvalitetssikring: ”*Metodegrundlag for miljødeklARATIONEN for fjernvarme*”. Hvis der ønskes større indsigt i udviklingen af deklARATIONEN fra 1990 og frem, kan der rekvireres et baggrundsnotat fra miljønetværket, der beskriver udviklingen og metodeændringer over tid mv.: ”*Udviklingen i MiljødeklARATIONEN for fjernvarme 1990-2018*”.

DeklARATION for kommuner i Hovedstadsområdet

På de følgende side findes miljødeklARATIONER for fjernvarmetransmission og gennemsnitsdeklARATIONEN for fjernvarmedistribution i Hovedstadsområdet samt deklARATIONER for de enkelte kommuner, hvor der tages højde for de lokale nettab og elforbrug til distribution.

Miljødeklarationer Fra transmission til selskaber	Fjernvarme Opgjort pr. GJ		Fjernvarme Opgjort pr. kWh		EI Opgjort pr. kWh	
Emissioner til luft						
CO ₂ (Kuldioxid - drivhusgas)	kg/GJ	19	g/kWh	70	g/kWh	244
CH ₄ (Metan - drivhusgas)	g/GJ	2	mg/kWh	9	mg/kWh	137
N ₂ O (Lattergas - drivhusgas)	g/GJ	1	mg/kWh	2	mg/kWh	4
Drivhusgasser i alt (CO ₂ -ækvivalenter)	kg/GJ	20	g/kWh	71	g/kWh	248
SO ₂ (Svovldioxid)	g/GJ	2	mg/kWh	7	mg/kWh	53
NO _x (Kvælstofilter)	g/GJ	22	mg/kWh	80	mg/kWh	232
CO (Kulilte)	g/GJ	28	mg/kWh	99	mg/kWh	189
NMVOG (Uforbrændte kulbrinter)	g/GJ	2	mg/kWh	6	mg/kWh	21
Partikler	g/GJ	1	mg/kWh	5	mg/kWh	11
Brændsler						
Kul	kg/GJ	2	g/kWh	8	g/kWh	76
Fuelolie	kg/GJ	0	g/kWh	0	g/kWh	3
Gasolie	kg/GJ	0	g/kWh	1	g/kWh	0
Naturgas	kg/GJ	3	g/kWh	11	g/kWh	14
Træpiller	kg/GJ	12	g/kWh	43	g/kWh	34
Flis	kg/GJ	1	g/kWh	4	g/kWh	43
Halm	kg/GJ	1	g/kWh	3	g/kWh	0
Bioolie	kg/GJ	0	g/kWh	0	g/kWh	0
Biogas	kg/GJ	0	g/kWh	1	g/kWh	45
Affald	kg/GJ	11	g/kWh	39	g/kWh	43
Miljødeklarationer Gennemsnit til kunder						
Emissioner til luft						
CO ₂ (Kuldioxid - drivhusgas)	kg/GJ	22	g/kWh	80	g/kWh	244
CH ₄ (Metan - drivhusgas)	g/GJ	3	mg/kWh	10	mg/kWh	137
N ₂ O (Lattergas - drivhusgas)	g/GJ	1	mg/kWh	2	mg/kWh	4
Drivhusgasser i alt (CO ₂ -ækvivalenter)	kg/GJ	22	g/kWh	80	g/kWh	248
SO ₂ (Svovldioxid)	g/GJ	2	mg/kWh	8	mg/kWh	53
NO _x (Kvælstofilter)	g/GJ	25	mg/kWh	91	mg/kWh	232
CO (Kulilte)	g/GJ	31	mg/kWh	113	mg/kWh	189
NMVOG (Uforbrændte kulbrinter)	g/GJ	2	mg/kWh	7	mg/kWh	21
Partikler	g/GJ	2	mg/kWh	5	mg/kWh	11
Brændsler						
Kul	kg/GJ	3	g/kWh	10	g/kWh	76
Fuelolie	kg/GJ	0	g/kWh	0	g/kWh	3
Gasolie	kg/GJ	0	g/kWh	1	g/kWh	0
Naturgas	kg/GJ	3	g/kWh	12	g/kWh	14
Træpiller	kg/GJ	13	g/kWh	48	g/kWh	34
Flis	kg/GJ	1	g/kWh	5	g/kWh	43
Halm	kg/GJ	1	g/kWh	3	g/kWh	0
Bioolie	kg/GJ	0	g/kWh	0	g/kWh	0
Biogas	kg/GJ	0	g/kWh	1	g/kWh	45
Affald	kg/GJ	12	g/kWh	45	g/kWh	43

Miljødeklarationer København	Fjernvarme Opgjort pr. GJ		Fjernvarme Opgjort pr. kWh		EI Opgjort pr. kWh	
Emissioner til luft						
CO ₂ (Kuldioxid - drivhusgas)	kg/GJ	22	g/kWh	80	g/kWh	244
CH ₄ (Metan - drivhusgas)	g/GJ	3	mg/kWh	10	mg/kWh	137
N ₂ O (Lattergas - drivhusgas)	g/GJ	1	mg/kWh	2	mg/kWh	4
Drivhusgasser i alt (CO ₂ -ækvivalenter)	kg/GJ	23	g/kWh	81	g/kWh	248
SO ₂ (Svovldioxid)	g/GJ	2	mg/kWh	9	mg/kWh	53
NO _x (Kvælstofilter)	g/GJ	26	mg/kWh	92	mg/kWh	232
CO (Kulilte)	g/GJ	32	mg/kWh	114	mg/kWh	189
NMVOG (Uforbrændte kulbrinter)	g/GJ	2	mg/kWh	7	mg/kWh	21
Partikler	g/GJ	2	mg/kWh	5	mg/kWh	11
Brændsler						
Kul	kg/GJ	3	g/kWh	10	g/kWh	76
Fuelolie	kg/GJ	0	g/kWh	0	g/kWh	3
Gasolie	kg/GJ	0	g/kWh	1	g/kWh	0
Naturgas	kg/GJ	3	g/kWh	12	g/kWh	14
Træpiller	kg/GJ	14	g/kWh	49	g/kWh	34
Flis	kg/GJ	1	g/kWh	5	g/kWh	43
Halm	kg/GJ	1	g/kWh	3	g/kWh	0
Bioolie	kg/GJ	0	g/kWh	0	g/kWh	0
Biogas	kg/GJ	0	g/kWh	1	g/kWh	45
Affald	kg/GJ	13	g/kWh	45	g/kWh	43
Miljødeklarationer Frederiksberg						
Emissioner til luft						
CO ₂ (Kuldioxid - drivhusgas)	kg/GJ	21	g/kWh	75	g/kWh	244
CH ₄ (Metan - drivhusgas)	g/GJ	3	mg/kWh	9	mg/kWh	137
N ₂ O (Lattergas - drivhusgas)	g/GJ	1	mg/kWh	2	mg/kWh	4
Drivhusgasser i alt (CO ₂ -ækvivalenter)	kg/GJ	21	g/kWh	76	g/kWh	248
SO ₂ (Svovldioxid)	g/GJ	2	mg/kWh	8	mg/kWh	53
NO _x (Kvælstofilter)	g/GJ	24	mg/kWh	87	mg/kWh	232
CO (Kulilte)	g/GJ	30	mg/kWh	107	mg/kWh	189
NMVOG (Uforbrændte kulbrinter)	g/GJ	2	mg/kWh	6	mg/kWh	21
Partikler	g/GJ	1	mg/kWh	5	mg/kWh	11
Brændsler						
Kul	kg/GJ	2	g/kWh	9	g/kWh	76
Fuelolie	kg/GJ	0	g/kWh	0	g/kWh	3
Gasolie	kg/GJ	0	g/kWh	1	g/kWh	0
Naturgas	kg/GJ	3	g/kWh	12	g/kWh	14
Træpiller	kg/GJ	13	g/kWh	46	g/kWh	34
Flis	kg/GJ	1	g/kWh	4	g/kWh	43
Halm	kg/GJ	1	g/kWh	3	g/kWh	0
Bioolie	kg/GJ	0	g/kWh	0	g/kWh	0
Biogas	kg/GJ	0	g/kWh	1	g/kWh	45
Affald	kg/GJ	12	g/kWh	42	g/kWh	43

Miljødeklarationer Gentofte	Fjernvarme Opgjort pr. GJ		Fjernvarme Opgjort pr. kWh		EI Opgjort pr. kWh	
Emissioner til luft						
CO ₂ (Kuldioxid - drivhusgas)	kg/GJ	22	g/kWh	78	g/kWh	244
CH ₄ (Metan - drivhusgas)	g/GJ	3	mg/kWh	10	mg/kWh	137
N ₂ O (Lattergas - drivhusgas)	g/GJ	1	mg/kWh	2	mg/kWh	4
Drivhusgasser i alt (CO ₂ -ækvivalenter)	kg/GJ	22	g/kWh	78	g/kWh	248
SO ₂ (Svovldioxid)	g/GJ	2	mg/kWh	8	mg/kWh	53
NO _x (Kvælstofilter)	g/GJ	25	mg/kWh	89	mg/kWh	232
CO (Kulilte)	g/GJ	31	mg/kWh	110	mg/kWh	189
NMVOG (Uforbrændte kulbrinter)	g/GJ	2	mg/kWh	7	mg/kWh	21
Partikler	g/GJ	1	mg/kWh	5	mg/kWh	11
Brændsler						
Kul	kg/GJ	3	g/kWh	9	g/kWh	76
Fuelolie	kg/GJ	0	g/kWh	0	g/kWh	3
Gasolie	kg/GJ	0	g/kWh	1	g/kWh	0
Naturgas	kg/GJ	3	g/kWh	12	g/kWh	14
Træpiller	kg/GJ	13	g/kWh	48	g/kWh	34
Flis	kg/GJ	1	g/kWh	4	g/kWh	43
Halm	kg/GJ	1	g/kWh	3	g/kWh	0
Bioolie	kg/GJ	0	g/kWh	0	g/kWh	0
Biogas	kg/GJ	0	g/kWh	1	g/kWh	45
Affald	kg/GJ	12	g/kWh	44	g/kWh	43
Miljødeklarationer Gladsaxe						
Emissioner til luft						
CO ₂ (Kuldioxid - drivhusgas)	kg/GJ	21	g/kWh	75	g/kWh	244
CH ₄ (Metan - drivhusgas)	g/GJ	3	mg/kWh	9	mg/kWh	137
N ₂ O (Lattergas - drivhusgas)	g/GJ	1	mg/kWh	2	mg/kWh	4
Drivhusgasser i alt (CO ₂ -ækvivalenter)	kg/GJ	21	g/kWh	76	g/kWh	248
SO ₂ (Svovldioxid)	g/GJ	2	mg/kWh	8	mg/kWh	53
NO _x (Kvælstofilter)	g/GJ	24	mg/kWh	86	mg/kWh	232
CO (Kulilte)	g/GJ	30	mg/kWh	106	mg/kWh	189
NMVOG (Uforbrændte kulbrinter)	g/GJ	2	mg/kWh	6	mg/kWh	21
Partikler	g/GJ	1	mg/kWh	5	mg/kWh	11
Brændsler						
Kul	kg/GJ	2	g/kWh	9	g/kWh	76
Fuelolie	kg/GJ	0	g/kWh	0	g/kWh	3
Gasolie	kg/GJ	0	g/kWh	1	g/kWh	0
Naturgas	kg/GJ	3	g/kWh	12	g/kWh	14
Træpiller	kg/GJ	13	g/kWh	46	g/kWh	34
Flis	kg/GJ	1	g/kWh	4	g/kWh	43
Halm	kg/GJ	1	g/kWh	3	g/kWh	0
Bioolie	kg/GJ	0	g/kWh	0	g/kWh	0
Biogas	kg/GJ	0	g/kWh	1	g/kWh	45
Affald	kg/GJ	12	g/kWh	42	g/kWh	43

Miljødeklarationer Tårnby	Fjernvarme Opgjort pr. GJ		Fjernvarme Opgjort pr. kWh		EI Opgjort pr. kWh	
Emissioner til luft						
CO ₂ (Kuldioxid - drivhusgas)	kg/GJ	20	g/kWh	73	g/kWh	244
CH ₄ (Metan - drivhusgas)	g/GJ	2	mg/kWh	9	mg/kWh	137
N ₂ O (Lattergas - drivhusgas)	g/GJ	1	mg/kWh	2	mg/kWh	4
Drivhusgasser i alt (CO ₂ -ækvivalenter)	kg/GJ	20	g/kWh	74	g/kWh	248
SO ₂ (Svovldioxid)	g/GJ	2	mg/kWh	8	mg/kWh	53
NO _x (Kvælstofilter)	g/GJ	23	mg/kWh	84	mg/kWh	232
CO (Kulilte)	g/GJ	29	mg/kWh	104	mg/kWh	189
NMVOG (Uforbrændte kulbrinter)	g/GJ	2	mg/kWh	6	mg/kWh	21
Partikler	g/GJ	1	mg/kWh	5	mg/kWh	11
Brændsler						
Kul	kg/GJ	2	g/kWh	9	g/kWh	76
Fuelolie	kg/GJ	0	g/kWh	0	g/kWh	3
Gasolie	kg/GJ	0	g/kWh	1	g/kWh	0
Naturgas	kg/GJ	3	g/kWh	11	g/kWh	14
Træpiller	kg/GJ	12	g/kWh	45	g/kWh	34
Flis	kg/GJ	1	g/kWh	4	g/kWh	43
Halm	kg/GJ	1	g/kWh	3	g/kWh	0
Bioolie	kg/GJ	0	g/kWh	0	g/kWh	0
Biogas	kg/GJ	0	g/kWh	1	g/kWh	45
Affald	kg/GJ	11	g/kWh	41	g/kWh	43
Miljødeklarationer Albertslund						
Emissioner til luft						
CO ₂ (Kuldioxid - drivhusgas)	kg/GJ	23	g/kWh	83	g/kWh	244
CH ₄ (Metan - drivhusgas)	g/GJ	3	mg/kWh	11	mg/kWh	137
N ₂ O (Lattergas - drivhusgas)	g/GJ	1	mg/kWh	2	mg/kWh	4
Drivhusgasser i alt (CO ₂ -ækvivalenter)	kg/GJ	23	g/kWh	84	g/kWh	248
SO ₂ (Svovldioxid)	g/GJ	2	mg/kWh	9	mg/kWh	53
NO _x (Kvælstofilter)	g/GJ	27	mg/kWh	95	mg/kWh	232
CO (Kulilte)	g/GJ	33	mg/kWh	118	mg/kWh	189
NMVOG (Uforbrændte kulbrinter)	g/GJ	2	mg/kWh	7	mg/kWh	21
Partikler	g/GJ	2	mg/kWh	6	mg/kWh	11
Brændsler						
Kul	kg/GJ	3	g/kWh	10	g/kWh	76
Fuelolie	kg/GJ	0	g/kWh	0	g/kWh	3
Gasolie	kg/GJ	0	g/kWh	1	g/kWh	0
Naturgas	kg/GJ	4	g/kWh	13	g/kWh	14
Træpiller	kg/GJ	14	g/kWh	50	g/kWh	34
Flis	kg/GJ	1	g/kWh	5	g/kWh	43
Halm	kg/GJ	1	g/kWh	3	g/kWh	0
Bioolie	kg/GJ	0	g/kWh	0	g/kWh	0
Biogas	kg/GJ	0	g/kWh	1	g/kWh	45
Affald	kg/GJ	13	g/kWh	47	g/kWh	43

Miljødeklarationer Brøndby	Fjernvarme Opgjort pr. GJ		Fjernvarme Opgjort pr. kWh		EI Opgjort pr. kWh	
Emissioner til luft						
CO ₂ (Kuldioxid - drivhusgas)	kg/GJ	22	g/kWh	78	g/kWh	244
CH ₄ (Metan - drivhusgas)	g/GJ	3	mg/kWh	10	mg/kWh	137
N ₂ O (Lattergas - drivhusgas)	g/GJ	1	mg/kWh	2	mg/kWh	4
Drivhusgasser i alt (CO ₂ -ækvivalenter)	kg/GJ	22	g/kWh	78	g/kWh	248
SO ₂ (Svovldioxid)	g/GJ	2	mg/kWh	8	mg/kWh	53
NO _x (Kvælstofilter)	g/GJ	25	mg/kWh	89	mg/kWh	232
CO (Kulilte)	g/GJ	31	mg/kWh	110	mg/kWh	189
NMVOG (Uforbrændte kulbrinter)	g/GJ	2	mg/kWh	7	mg/kWh	21
Partikler	g/GJ	1	mg/kWh	5	mg/kWh	11
Brændsler						
Kul	kg/GJ	3	g/kWh	9	g/kWh	76
Fuelolie	kg/GJ	0	g/kWh	0	g/kWh	3
Gasolie	kg/GJ	0	g/kWh	1	g/kWh	0
Naturgas	kg/GJ	3	g/kWh	12	g/kWh	14
Træpiller	kg/GJ	13	g/kWh	47	g/kWh	34
Flis	kg/GJ	1	g/kWh	4	g/kWh	43
Halm	kg/GJ	1	g/kWh	3	g/kWh	0
Bioolie	kg/GJ	0	g/kWh	0	g/kWh	0
Biogas	kg/GJ	0	g/kWh	1	g/kWh	45
Affald	kg/GJ	12	g/kWh	43	g/kWh	43
Miljødeklarationer Glostrup	Fjernvarme Opgjort pr. GJ		Fjernvarme Opgjort pr. kWh		EI Opgjort pr. kWh	
Emissioner til luft						
CO ₂ (Kuldioxid - drivhusgas)	kg/GJ	21	g/kWh	77	g/kWh	244
CH ₄ (Metan - drivhusgas)	g/GJ	3	mg/kWh	10	mg/kWh	137
N ₂ O (Lattergas - drivhusgas)	g/GJ	1	mg/kWh	2	mg/kWh	4
Drivhusgasser i alt (CO ₂ -ækvivalenter)	kg/GJ	22	g/kWh	77	g/kWh	248
SO ₂ (Svovldioxid)	g/GJ	2	mg/kWh	8	mg/kWh	53
NO _x (Kvælstofilter)	g/GJ	24	mg/kWh	88	mg/kWh	232
CO (Kulilte)	g/GJ	30	mg/kWh	108	mg/kWh	189
NMVOG (Uforbrændte kulbrinter)	g/GJ	2	mg/kWh	6	mg/kWh	21
Partikler	g/GJ	1	mg/kWh	5	mg/kWh	11
Brændsler						
Kul	kg/GJ	3	g/kWh	9	g/kWh	76
Fuelolie	kg/GJ	0	g/kWh	0	g/kWh	3
Gasolie	kg/GJ	0	g/kWh	1	g/kWh	0
Naturgas	kg/GJ	3	g/kWh	12	g/kWh	14
Træpiller	kg/GJ	13	g/kWh	46	g/kWh	34
Flis	kg/GJ	1	g/kWh	4	g/kWh	43
Halm	kg/GJ	1	g/kWh	3	g/kWh	0
Bioolie	kg/GJ	0	g/kWh	0	g/kWh	0
Biogas	kg/GJ	0	g/kWh	1	g/kWh	45
Affald	kg/GJ	12	g/kWh	43	g/kWh	43

Miljødeklarationer Greve	Fjernvarme Opgjort pr. GJ		Fjernvarme Opgjort pr. kWh		EI Opgjort pr. kWh	
Emissioner til luft						
CO ₂ (Kuldioxid - drivhusgas)	kg/GJ	22	g/kWh	79	g/kWh	244
CH ₄ (Metan - drivhusgas)	g/GJ	3	mg/kWh	10	mg/kWh	137
N ₂ O (Lattergas - drivhusgas)	g/GJ	1	mg/kWh	2	mg/kWh	4
Drivhusgasser i alt (CO ₂ -ækvivalenter)	kg/GJ	22	g/kWh	80	g/kWh	248
SO ₂ (Svovldioxid)	g/GJ	2	mg/kWh	8	mg/kWh	53
NO _x (Kvælstofilter)	g/GJ	25	mg/kWh	90	mg/kWh	232
CO (Kulilte)	g/GJ	31	mg/kWh	111	mg/kWh	189
NMVOG (Uforbrændte kulbrinter)	g/GJ	2	mg/kWh	7	mg/kWh	21
Partikler	g/GJ	1	mg/kWh	5	mg/kWh	11
Brændsler						
Kul	kg/GJ	3	g/kWh	10	g/kWh	76
Fuelolie	kg/GJ	0	g/kWh	0	g/kWh	3
Gasolie	kg/GJ	0	g/kWh	1	g/kWh	0
Naturgas	kg/GJ	3	g/kWh	12	g/kWh	14
Træpiller	kg/GJ	13	g/kWh	48	g/kWh	34
Flis	kg/GJ	1	g/kWh	5	g/kWh	43
Halm	kg/GJ	1	g/kWh	3	g/kWh	0
Bioolie	kg/GJ	0	g/kWh	0	g/kWh	0
Biogas	kg/GJ	0	g/kWh	1	g/kWh	45
Affald	kg/GJ	12	g/kWh	44	g/kWh	43

Miljødeklarationer Hvidovre	Fjernvarme Opgjort pr. GJ		Fjernvarme Opgjort pr. kWh		EI Opgjort pr. kWh	
Emissioner til luft						
CO ₂ (Kuldioxid - drivhusgas)	kg/GJ	22	g/kWh	79	g/kWh	244
CH ₄ (Metan - drivhusgas)	g/GJ	3	mg/kWh	10	mg/kWh	137
N ₂ O (Lattergas - drivhusgas)	g/GJ	1	mg/kWh	2	mg/kWh	4
Drivhusgasser i alt (CO ₂ -ækvivalenter)	kg/GJ	22	g/kWh	80	g/kWh	248
SO ₂ (Svovldioxid)	g/GJ	2	mg/kWh	8	mg/kWh	53
NO _x (Kvælstofilter)	g/GJ	25	mg/kWh	91	mg/kWh	232
CO (Kulilte)	g/GJ	31	mg/kWh	112	mg/kWh	189
NMVOG (Uforbrændte kulbrinter)	g/GJ	2	mg/kWh	7	mg/kWh	21
Partikler	g/GJ	1	mg/kWh	5	mg/kWh	11
Brændsler						
Kul	kg/GJ	3	g/kWh	9	g/kWh	76
Fuelolie	kg/GJ	0	g/kWh	0	g/kWh	3
Gasolie	kg/GJ	0	g/kWh	1	g/kWh	0
Naturgas	kg/GJ	3	g/kWh	12	g/kWh	14
Træpiller	kg/GJ	13	g/kWh	48	g/kWh	34
Flis	kg/GJ	1	g/kWh	4	g/kWh	43
Halm	kg/GJ	1	g/kWh	3	g/kWh	0
Bioolie	kg/GJ	0	g/kWh	0	g/kWh	0
Biogas	kg/GJ	0	g/kWh	1	g/kWh	45
Affald	kg/GJ	12	g/kWh	44	g/kWh	43

Miljødeklarationer Høje Taastrup	Fjernvarme Opgjort pr. GJ		Fjernvarme Opgjort pr. kWh		EI Opgjort pr. kWh	
Emissioner til luft						
CO ₂ (Kuldioxid - drivhusgas)	kg/GJ	22	g/kWh	80	g/kWh	244
CH ₄ (Metan - drivhusgas)	g/GJ	3	mg/kWh	10	mg/kWh	137
N ₂ O (Lattergas - drivhusgas)	g/GJ	1	mg/kWh	2	mg/kWh	4
Drivhusgasser i alt (CO ₂ -ækvivalenter)	kg/GJ	23	g/kWh	81	g/kWh	248
SO ₂ (Svovldioxid)	g/GJ	2	mg/kWh	9	mg/kWh	53
NO _x (Kvælstofilter)	g/GJ	26	mg/kWh	92	mg/kWh	232
CO (Kulilte)	g/GJ	31	mg/kWh	113	mg/kWh	189
NMVOG (Uforbrændte kulbrinter)	g/GJ	2	mg/kWh	7	mg/kWh	21
Partikler	g/GJ	2	mg/kWh	5	mg/kWh	11
Brændsler						
Kul	kg/GJ	3	g/kWh	10	g/kWh	76
Fuelolie	kg/GJ	0	g/kWh	0	g/kWh	3
Gasolie	kg/GJ	0	g/kWh	1	g/kWh	0
Naturgas	kg/GJ	3	g/kWh	12	g/kWh	14
Træpiller	kg/GJ	14	g/kWh	49	g/kWh	34
Flis	kg/GJ	1	g/kWh	5	g/kWh	43
Halm	kg/GJ	1	g/kWh	3	g/kWh	0
Bioolie	kg/GJ	0	g/kWh	0	g/kWh	0
Biogas	kg/GJ	0	g/kWh	1	g/kWh	45
Affald	kg/GJ	12	g/kWh	45	g/kWh	43
Miljødeklarationer Ishøj	Fjernvarme Opgjort pr. GJ		Fjernvarme Opgjort pr. kWh		EI Opgjort pr. kWh	
Emissioner til luft						
CO ₂ (Kuldioxid - drivhusgas)	kg/GJ	21	g/kWh	77	g/kWh	244
CH ₄ (Metan - drivhusgas)	g/GJ	3	mg/kWh	10	mg/kWh	137
N ₂ O (Lattergas - drivhusgas)	g/GJ	1	mg/kWh	2	mg/kWh	4
Drivhusgasser i alt (CO ₂ -ækvivalenter)	kg/GJ	22	g/kWh	78	g/kWh	248
SO ₂ (Svovldioxid)	g/GJ	2	mg/kWh	8	mg/kWh	53
NO _x (Kvælstofilter)	g/GJ	25	mg/kWh	88	mg/kWh	232
CO (Kulilte)	g/GJ	30	mg/kWh	109	mg/kWh	189
NMVOG (Uforbrændte kulbrinter)	g/GJ	2	mg/kWh	6	mg/kWh	21
Partikler	g/GJ	1	mg/kWh	5	mg/kWh	11
Brændsler						
Kul	kg/GJ	3	g/kWh	9	g/kWh	76
Fuelolie	kg/GJ	0	g/kWh	0	g/kWh	3
Gasolie	kg/GJ	0	g/kWh	1	g/kWh	0
Naturgas	kg/GJ	3	g/kWh	12	g/kWh	14
Træpiller	kg/GJ	13	g/kWh	47	g/kWh	34
Flis	kg/GJ	1	g/kWh	4	g/kWh	43
Halm	kg/GJ	1	g/kWh	3	g/kWh	0
Bioolie	kg/GJ	0	g/kWh	0	g/kWh	0
Biogas	kg/GJ	0	g/kWh	1	g/kWh	45
Affald	kg/GJ	12	g/kWh	43	g/kWh	43

Miljødeklarationer Køge	Fjernvarme Opgjort pr. GJ		Fjernvarme Opgjort pr. kWh		EI Opgjort pr. kWh	
Emissioner til luft						
CO ₂ (Kuldioxid - drivhusgas)	kg/GJ	21	g/kWh	77	g/kWh	244
CH ₄ (Metan - drivhusgas)	g/GJ	3	mg/kWh	10	mg/kWh	137
N ₂ O (Lattergas - drivhusgas)	g/GJ	1	mg/kWh	2	mg/kWh	4
Drivhusgasser i alt (CO ₂ -ækvivalenter)	kg/GJ	22	g/kWh	78	g/kWh	248
SO ₂ (Svovldioxid)	g/GJ	2	mg/kWh	8	mg/kWh	53
NO _x (Kvælstofilter)	g/GJ	25	mg/kWh	89	mg/kWh	232
CO (Kulilte)	g/GJ	30	mg/kWh	109	mg/kWh	189
NMVOG (Uforbrændte kulbrinter)	g/GJ	2	mg/kWh	6	mg/kWh	21
Partikler	g/GJ	1	mg/kWh	5	mg/kWh	11
Brændsler						
Kul	kg/GJ	3	g/kWh	9	g/kWh	76
Fuelolie	kg/GJ	0	g/kWh	0	g/kWh	3
Gasolie	kg/GJ	0	g/kWh	1	g/kWh	0
Naturgas	kg/GJ	3	g/kWh	12	g/kWh	14
Træpiller	kg/GJ	13	g/kWh	47	g/kWh	34
Flis	kg/GJ	1	g/kWh	4	g/kWh	43
Halm	kg/GJ	1	g/kWh	3	g/kWh	0
Bioolie	kg/GJ	0	g/kWh	0	g/kWh	0
Biogas	kg/GJ	0	g/kWh	1	g/kWh	45
Affald	kg/GJ	12	g/kWh	43	g/kWh	43

Miljødeklarationer Roskilde	Fjernvarme Opgjort pr. GJ		Fjernvarme Opgjort pr. kWh		EI Opgjort pr. kWh	
Emissioner til luft						
CO ₂ (Kuldioxid - drivhusgas)	kg/GJ	25	g/kWh	88	g/kWh	244
CH ₄ (Metan - drivhusgas)	g/GJ	3	mg/kWh	11	mg/kWh	137
N ₂ O (Lattergas - drivhusgas)	g/GJ	1	mg/kWh	2	mg/kWh	4
Drivhusgasser i alt (CO ₂ -ækvivalenter)	kg/GJ	25	g/kWh	89	g/kWh	248
SO ₂ (Svovldioxid)	g/GJ	3	mg/kWh	9	mg/kWh	53
NO _x (Kvælstofilter)	g/GJ	28	mg/kWh	101	mg/kWh	232
CO (Kulilte)	g/GJ	35	mg/kWh	125	mg/kWh	189
NMVOG (Uforbrændte kulbrinter)	g/GJ	2	mg/kWh	7	mg/kWh	21
Partikler	g/GJ	2	mg/kWh	6	mg/kWh	11
Brændsler						
Kul	kg/GJ	3	g/kWh	11	g/kWh	76
Fuelolie	kg/GJ	0	g/kWh	0	g/kWh	3
Gasolie	kg/GJ	0	g/kWh	1	g/kWh	0
Naturgas	kg/GJ	4	g/kWh	14	g/kWh	14
Træpiller	kg/GJ	15	g/kWh	53	g/kWh	34
Flis	kg/GJ	1	g/kWh	5	g/kWh	43
Halm	kg/GJ	1	g/kWh	3	g/kWh	0
Bioolie	kg/GJ	0	g/kWh	0	g/kWh	0
Biogas	kg/GJ	0	g/kWh	2	g/kWh	45
Affald	kg/GJ	14	g/kWh	49	g/kWh	43

Miljødeklarationer Rødovre	Fjernvarme Opgjort pr. GJ		Fjernvarme Opgjort pr. kWh		EI Opgjort pr. kWh	
Emissioner til luft						
CO ₂ (Kuldioxid - drivhusgas)	kg/GJ	21	g/kWh	77	g/kWh	244
CH ₄ (Metan - drivhusgas)	g/GJ	3	mg/kWh	10	mg/kWh	137
N ₂ O (Lattergas - drivhusgas)	g/GJ	1	mg/kWh	2	mg/kWh	4
Drivhusgasser i alt (CO ₂ -ækvivalenter)	kg/GJ	21	g/kWh	77	g/kWh	248
SO ₂ (Svovldioxid)	g/GJ	2	mg/kWh	8	mg/kWh	53
NO _x (Kvælstofilter)	g/GJ	24	mg/kWh	88	mg/kWh	232
CO (Kulilte)	g/GJ	30	mg/kWh	109	mg/kWh	189
NMVOG (Uforbrændte kulbrinter)	g/GJ	2	mg/kWh	6	mg/kWh	21
Partikler	g/GJ	1	mg/kWh	5	mg/kWh	11
Brændsler						
Kul	kg/GJ	3	g/kWh	9	g/kWh	76
Fuelolie	kg/GJ	0	g/kWh	0	g/kWh	3
Gasolie	kg/GJ	0	g/kWh	1	g/kWh	0
Naturgas	kg/GJ	3	g/kWh	12	g/kWh	14
Træpiller	kg/GJ	13	g/kWh	47	g/kWh	34
Flis	kg/GJ	1	g/kWh	4	g/kWh	43
Halm	kg/GJ	1	g/kWh	3	g/kWh	0
Bioolie	kg/GJ	0	g/kWh	0	g/kWh	0
Biogas	kg/GJ	0	g/kWh	1	g/kWh	45
Affald	kg/GJ	12	g/kWh	43	g/kWh	43
Miljødeklarationer Solrød						
Emissioner til luft						
CO ₂ (Kuldioxid - drivhusgas)	kg/GJ	25	g/kWh	88	g/kWh	244
CH ₄ (Metan - drivhusgas)	g/GJ	3	mg/kWh	11	mg/kWh	137
N ₂ O (Lattergas - drivhusgas)	g/GJ	1	mg/kWh	2	mg/kWh	4
Drivhusgasser i alt (CO ₂ -ækvivalenter)	kg/GJ	25	g/kWh	89	g/kWh	248
SO ₂ (Svovldioxid)	g/GJ	3	mg/kWh	9	mg/kWh	53
NO _x (Kvælstofilter)	g/GJ	28	mg/kWh	101	mg/kWh	232
CO (Kulilte)	g/GJ	35	mg/kWh	125	mg/kWh	189
NMVOG (Uforbrændte kulbrinter)	g/GJ	2	mg/kWh	7	mg/kWh	21
Partikler	g/GJ	2	mg/kWh	6	mg/kWh	11
Brændsler						
Kul	kg/GJ	3	g/kWh	11	g/kWh	76
Fuelolie	kg/GJ	0	g/kWh	0	g/kWh	3
Gasolie	kg/GJ	0	g/kWh	1	g/kWh	0
Naturgas	kg/GJ	4	g/kWh	14	g/kWh	14
Træpiller	kg/GJ	15	g/kWh	54	g/kWh	34
Flis	kg/GJ	1	g/kWh	5	g/kWh	43
Halm	kg/GJ	1	g/kWh	3	g/kWh	0
Bioolie	kg/GJ	0	g/kWh	0	g/kWh	0
Biogas	kg/GJ	0	g/kWh	2	g/kWh	45
Affald	kg/GJ	14	g/kWh	49	g/kWh	43

Miljødeklarationer Vallensbæk	Fjernvarme Opgjort pr. GJ		Fjernvarme Opgjort pr. kWh		EI Opgjort pr. kWh	
Emissioner til luft						
CO ₂ (Kuldioxid - drivhusgas)	kg/GJ	25	g/kWh	89	g/kWh	244
CH ₄ (Metan - drivhusgas)	g/GJ	3	mg/kWh	11	mg/kWh	137
N ₂ O (Lattergas - drivhusgas)	g/GJ	1	mg/kWh	2	mg/kWh	4
Drivhusgasser i alt (CO ₂ -ækvivalenter)	kg/GJ	25	g/kWh	90	g/kWh	248
SO ₂ (Svovldioxid)	g/GJ	3	mg/kWh	9	mg/kWh	53
NO _x (Kvælstofilter)	g/GJ	28	mg/kWh	102	mg/kWh	232
CO (Kulilte)	g/GJ	35	mg/kWh	126	mg/kWh	189
NMVOG (Uforbrændte kulbrinter)	g/GJ	2	mg/kWh	7	mg/kWh	21
Partikler	g/GJ	2	mg/kWh	6	mg/kWh	11
Brændsler						
Kul	kg/GJ	3	g/kWh	11	g/kWh	76
Fuelolie	kg/GJ	0	g/kWh	0	g/kWh	3
Gasolie	kg/GJ	0	g/kWh	1	g/kWh	0
Naturgas	kg/GJ	4	g/kWh	14	g/kWh	14
Træpiller	kg/GJ	15	g/kWh	54	g/kWh	34
Flis	kg/GJ	1	g/kWh	5	g/kWh	43
Halm	kg/GJ	1	g/kWh	3	g/kWh	0
Bioolie	kg/GJ	0	g/kWh	0	g/kWh	0
Biogas	kg/GJ	0	g/kWh	2	g/kWh	45
Affald	kg/GJ	14	g/kWh	50	g/kWh	43